

Перв. примен.

Справ. №

Подп. и дата

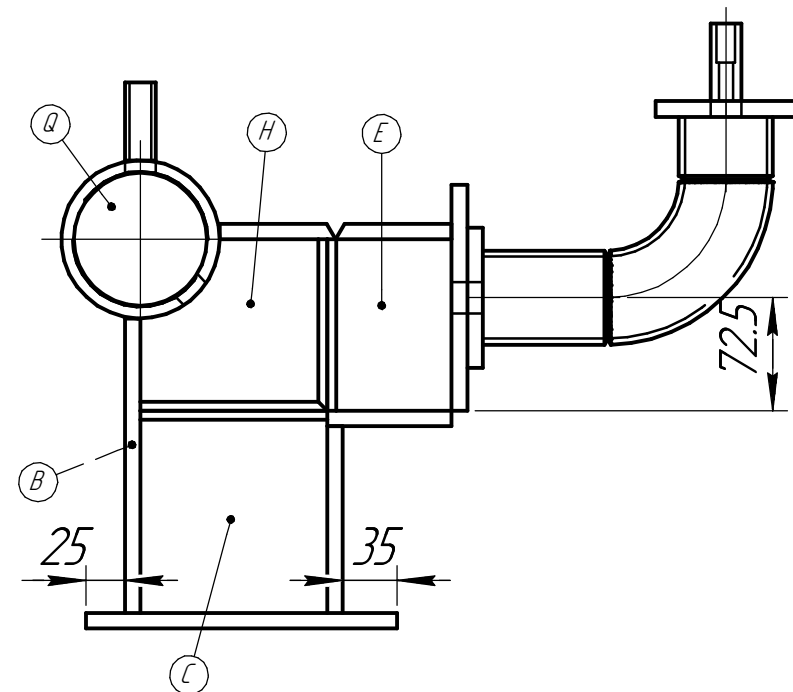
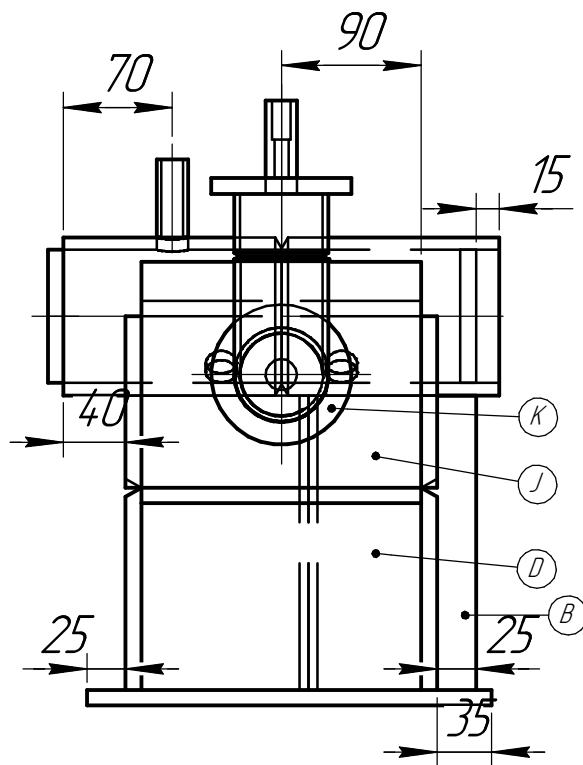
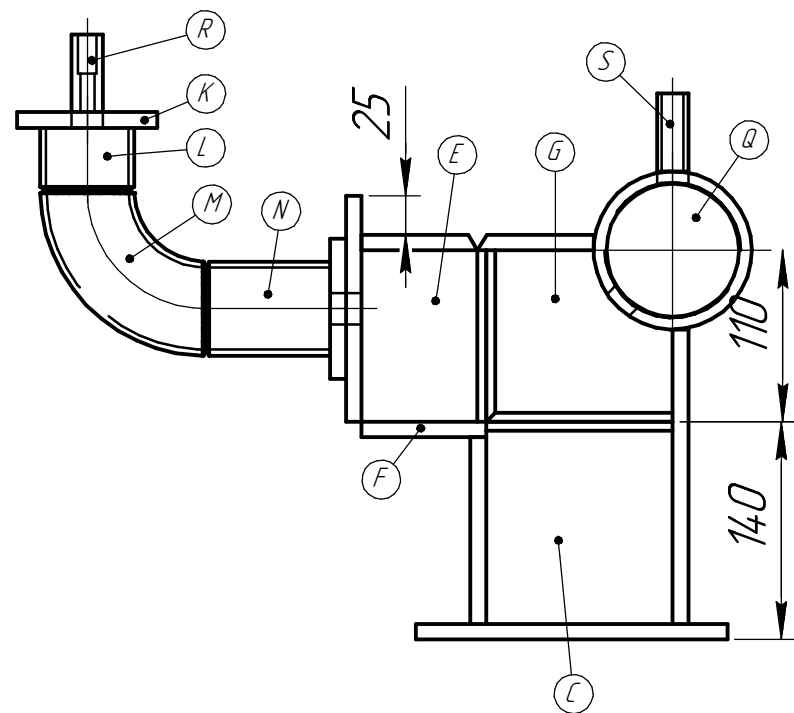
Инв. № дубл.

Взам. инв. №

Подп. и дата

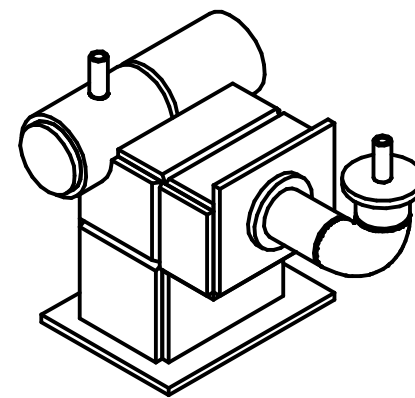
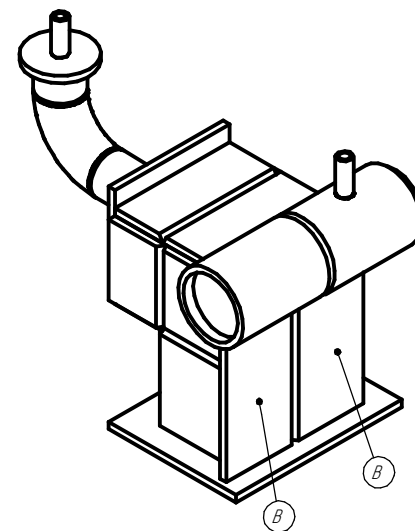
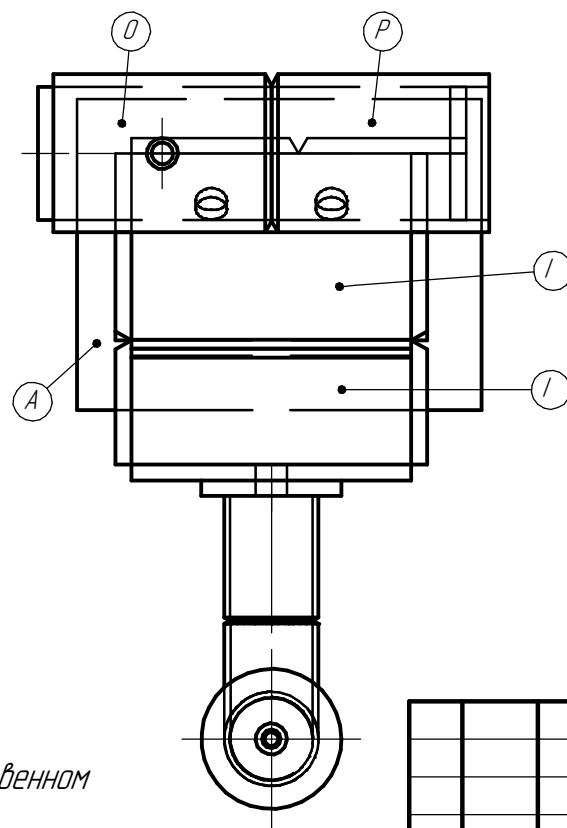
Инв. № подл.

Сборочный чертеж



Сварочные процессы:

- Ручная дуговая - 111
- Механизированная плавящимся электродом в защитном газе - 135
- Механизированная плавящимся порошковым электродом - 136
- Ручная неплавящимся электродом в защитном газе - 141

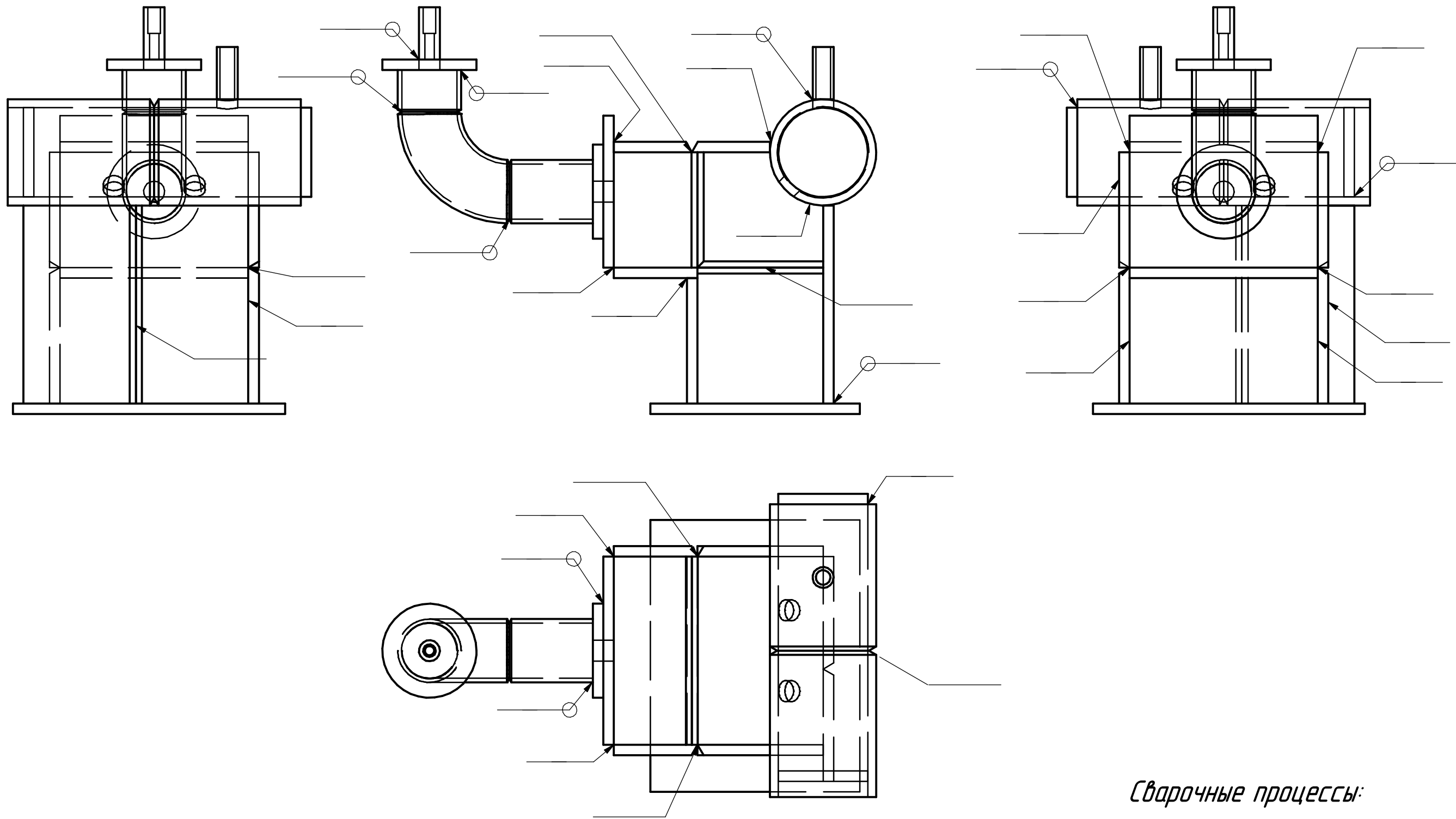


Технические условия:

- 1. Прихваточные сварные швы должны быть выполнены в любом пространственном положении, используя любой из процессов обозначенных на чертеже.
- 2. Длина прихваток не должна превышать 15 мм. и находится только с наружи емкости.

Все размеры на чертеже указаны в миллиметрах

Сварочный чертеж



Технические условия:

- 1. Размер катета угловых швов 10 мм. допуск +2.0 мм/-0.0 мм.
- 2. Шлифовка производится только для прихваток и внутренних (заполняющих) швов.
- 3. Окончательная очистка может производиться только с помощью проволочной щетки.

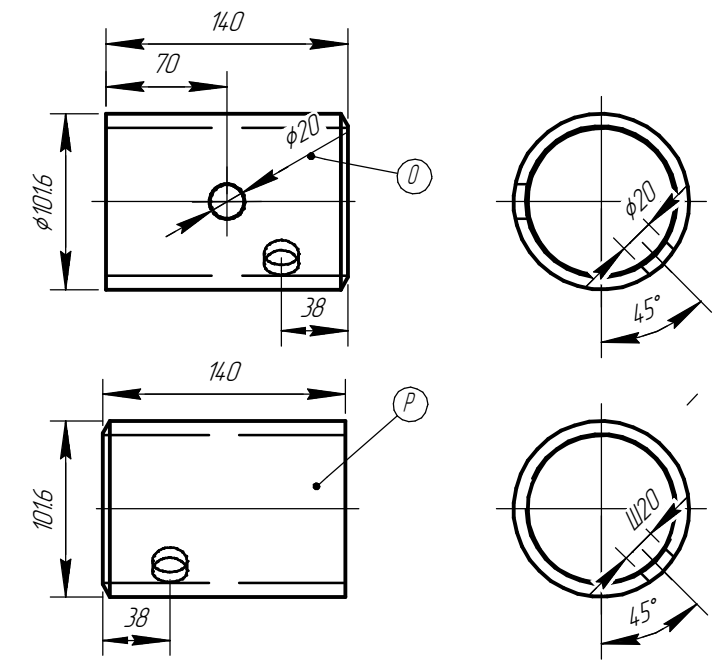
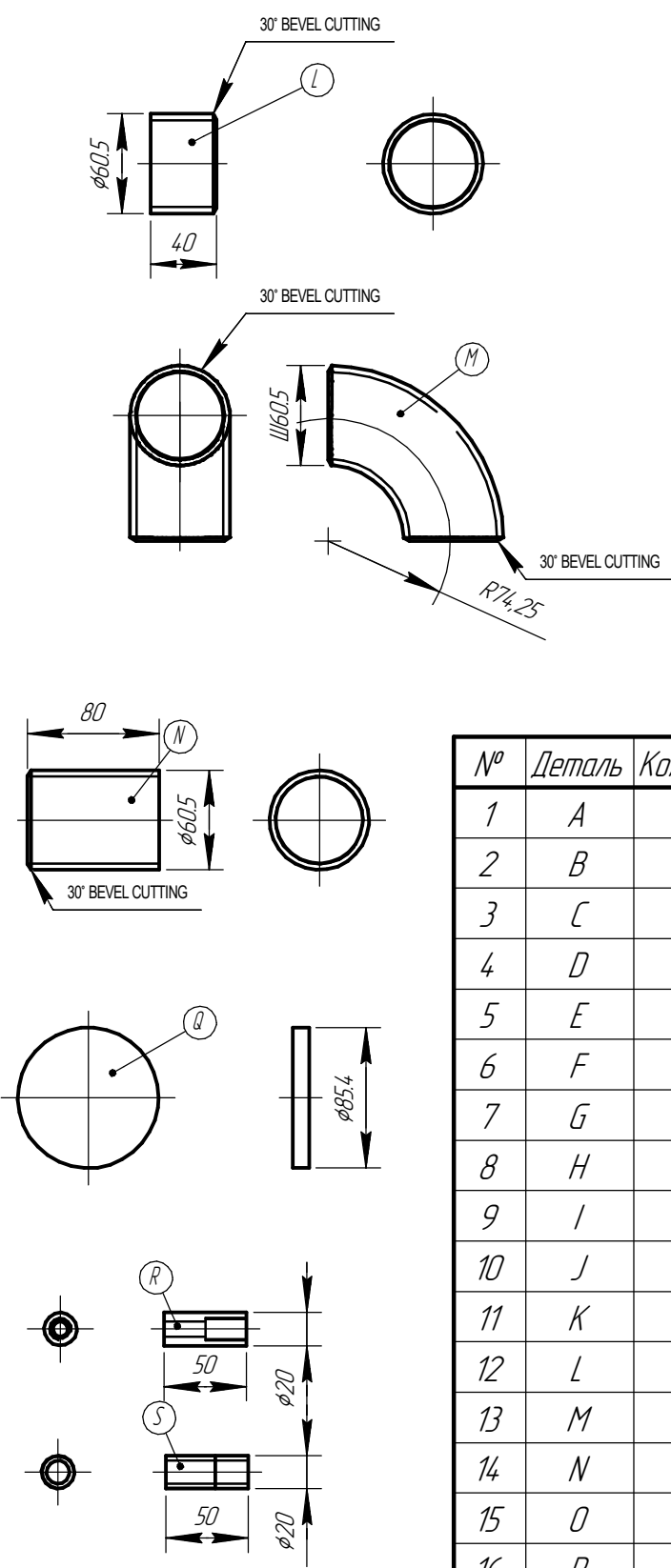
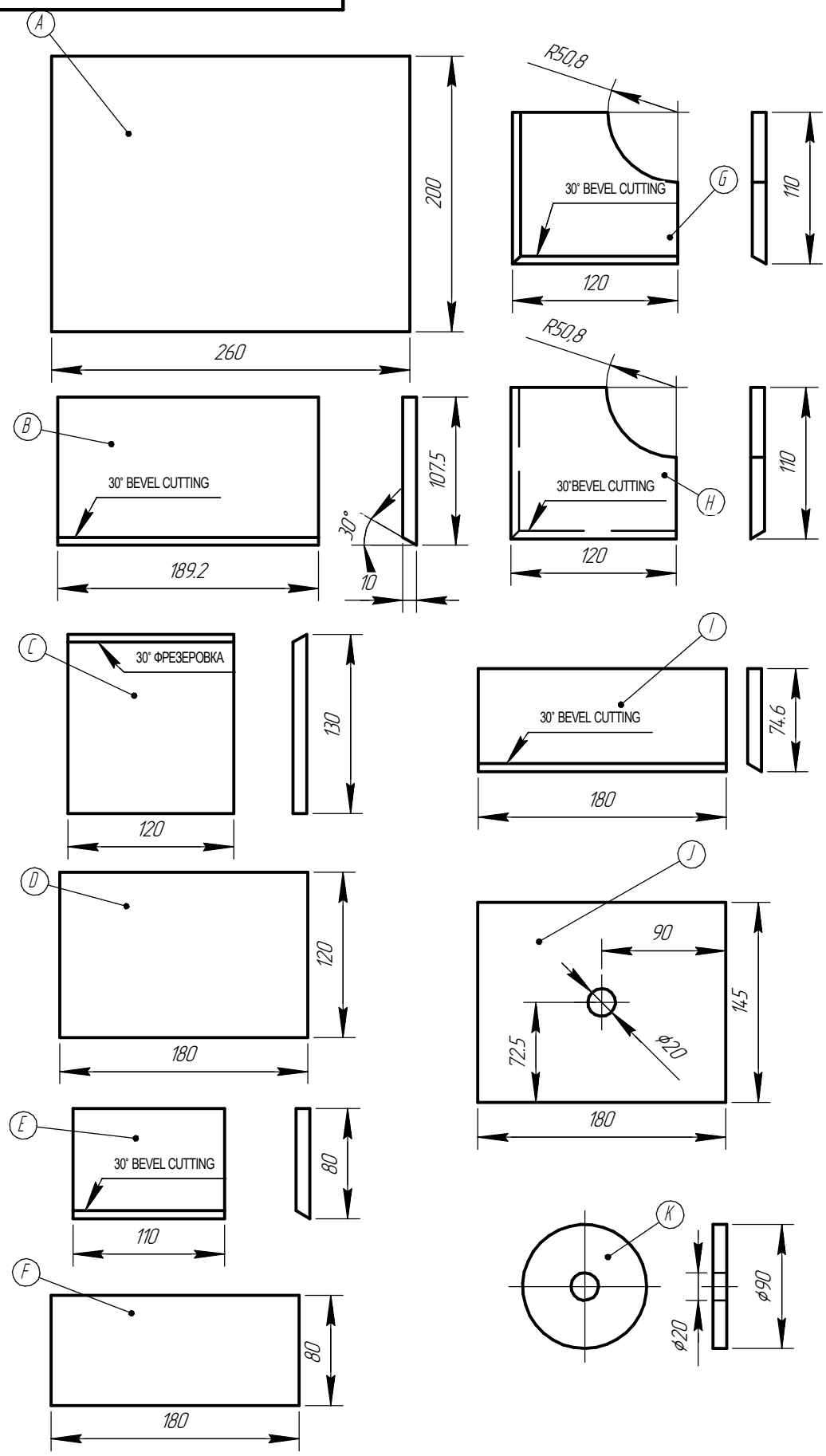
Сварочные процессы:

- Ручная дуговая – 111
- Механизированная плавящимся электродом в защитном газе – 135
- Механизированная плавящимся порошковым электродом – 136
- Ручная неплавящимся электродом в защитном газе – 141

Изм. № подл.	Подп. и дата	Взам. инв. №	Инв. № дубл.	Подп. и дата

Изм.	Лист	№ докум.	Подп.	Дата	Лист
					2

Деталировочный чертеж



Спецификация

№	Деталь	Кол-во	Наименование
1	A	1	260X200X10, пластина Ст3
2	B	2	189.2X107.5X10, пластина Ст3, фрезеровка 30°
3	C	2	130X120X10, пластина Ст3, фрезеровка 30°
4	D	1	180X120X10, пластина Ст3
5	E	2	110X80X10, пластина Ст3, фрезеровка 30°
6	F	1	180X80X10, пластина Ст3
7	G	1	120X110X10, пластина Ст3, фрезеровка двух сторон 30°
8	H	1	120X110X10, пластина Ст3, фрезеровка двух сторон 30°
9	I	2	180X74.6X10, пластина Ст3, фрезеровка 30°
10	J	1	180X145X10, пластина Ст3, фрезеровка 30°, в центре отв. ϕ 20 мм.
11	K	2	ϕ 90X10, пластина Ст3, в центре отв. ϕ 20 мм.
12	L	1	ϕ 60.5X40X3.9 (50 Sch 40), труба Ст3, фрезеровка одной стороны 30°
13	M	1	ϕ 60.5X3.9 (50 Sch 40), отвод Ст3 90°, фрезеровка двух сторон 30°
14	N	1	ϕ 60.5X80X3.9 (50 Sch 40), труба Ст3, фрезеровка одной стороны 30°
15	O	1	ϕ 101.6X140X8.1 (90 Sch 80), труба Ст3, отв. ϕ 20 мм, фрезеровка одной стороны 30°
16	P	1	ϕ 101.6X140X8.1 (90 Sch 80), труба Ст3, отв. ϕ 20 мм, фрезеровка одной стороны 30°
17	Q	2	ϕ 85.4(+0/-0.3)X10, пластина Ст3
18	R	1	Нипель Ст3, переход к насосу, для гидроиспытаний.
19	S	1	Нипель Ст3, переход к насосу, для гидроиспытаний.

Все размеры на чертеже указаны в миллиметрах

Изм. № подл.	Подп. и дата	Взам. инв. №	Инв. № дубл.	Подп. и дата

Изм.	Лист	№ докум.	Подп.	Дата	Лист
					3